

## SPÉCIFICATIONS TECHNIQUES - PROJET DEAUVILLE, PIERREFONDS

### 1. Cuisine

- 1.1. Armoires en mélamine, comptoir en quartz
- 1.2. Évier double sous-comptoir en acier inoxydable, robinet avec douchette

### 2. Salle de bain et salle d'eau

- 2.1. Bain et douche séparés
- 2.2. Vanité en mélamine, comptoir en stratifié
- 2.3. Chauffe-eau électrique 60 gallons

### 3. Revêtement de plancher

- 3.1. Bois franc: merisier 2-1/4" x 3/4" dans les chambres et passage de l'étage
- 3.2. Bois franc: merisier 2-1/4" x 3/4" au salon, salle à manger et passage du rez-de-chaussée
- 3.3. Escalier de l'étage et rampe en merisier verni
- 3.4. Céramique: dans la cuisine, vestibule, salle de lavage, salle d'eau et salle de bain

### 4. Structure et isolation

- 4.1. Semelles et fondations en béton
- 4.2. Murs extérieur : R-24.5; toiture : R-41; murs sous-sol : R-17

### 5. Revêtements extérieurs

- 5.1. Façades de brique et « Canexel »
- 5.2. Bardeaux d'asphalte BP Dakota

### 6. Portes et fenêtres

- 6.1. Porte d'entrée en acier isolée avec coupe-froid
- 6.2. Porte patio thermos coulissante
- 6.3. Fenêtres hybrides à battants thermos noires
- 6.4. Fenêtres thermos coulissantes au sous-sol (blanches)

### 7. Chauffage

- 7.1. Chauffage électrique à air forcé
- 7.2. Échangeur d'air récupérateur de chaleur

### 8. Électricité

- 8.1. Entrée électrique 200 ampères
- 8.2. Deux sorties électriques à l'extérieur
- 8.3. Prises électriques avec mise à la terre pour salle de bain et salle d'eau
- 8.4. Pré-filage pour lave-vaisselle

- 8.5. Pré-filage pour aspirateur central (2 sorties)
- 8.6. Sortie électrique pour plafonnier des chambres
- 8.7. 3 prises pour câble et 3 prises pour téléphone
- 8.8. Prises Décora
- 8.9. Carillon et détecteurs de fumée

### 9. Plomberie

- 9.1. Appareils et robinetterie Zen
- 9.2. Tuyauterie d'eau en Pex
- 9.3. 1 sortie d'eau extérieure et 1 sortie d'eau au garage
- 9.4. Plomberie brute pour lave-vaisselle

### 10. Terrassement

- 10.1. Perron avant en béton
- 10.2. Balcon arrière en bois traité
- 10.3. Crêpi sur solage exposé

### 11. Autres

- 11.1. Peinture latex blanche (2 couches)
- 11.2. Portes intérieures modèle 555, poignées Europa
- 11.3. Cadrages et plinthes modèle #38
- 11.4. Certificat de localisation sur fondations par arpenteur
- 11.5. Garantie G.C.R.
- 11.6. Garage : gypse posé aux murs et plafond avec joints
- 11.7. Sous-sol : fini
- 11.8. Nettoyage intérieur avant livraison

### 12. Exclusions

- 12.1. Gouttières
- 12.2. Tout élément décoratif tel que meubles, tentures, luminaires, stores, appareils électroménagers, hotte de cuisine, peinture de couleur, douche en céramique, arches, ogee, etc.
- 12.3. Pré-filage d'alarme
- 12.4. Aspirateur central
- 12.5. Branchement de téléphone et câble

## TECHNICAL SPECIFICATIONS - DEAUVILLE PROJECT, PIERREFONDS

### 1. Kitchen

- 1.1. Melamine cabinets, quartz counter top
- 1.2. Double stainless steel undercounter sink, faucet with handshower

### 2. Bathroom and powder room

- 2.1. Separate bath and shower
- 2.2. Melamine vanity, laminated counter top
- 2.3. 60 gallons electrical hot water tank

### 3. Flooring

- 3.1. Hardwood floors: birch 2-1/4" x 3/4" in bedrooms & 2nd floor hallway
- 3.2. Hardwood floors: birch 2-1/4" x 3/4" in living room, dining room and ground floor hallway
- 3.3. Stairway and railing to 2nd floor in varnished birch
- 3.4. Ceramic: in kitchen, vestibule, laundry room, powder room & bathroom

### 4. Structure and insulation

- 4.1. Concrete footings and foundations
- 4.2. Exterior walls: R-24.5; roof: R-41; basement walls: R-17

### 5. Exterior finishes

- 5.1. Brick and « Canexel » siding
- 5.2. BP Dakota asphalt shingles

### 6. Doors and windows

- 6.1. Front insulated steel door with weatherstrip
- 6.2. Thermos sliding patio door
- 6.3. Hybrid black casement thermos windows
- 6.4. White sliding basement thermos windows

### 7. Heating

- 7.1. Electric forced air heating system
- 7.2. Heat recovery air exchanger

### 8. Electricity

- 8.1. 200 amp electrical panel
- 8.2. Two exterior electric outputs
- 8.3. Grounded electric output for bathroom and powder room
- 8.4. Pre-wiring for dishwasher

- 8.5. Pre-wiring for vacuum cleaner (2 outputs)
- 8.6. Electric outletst for bedroom ceiling light
- 8.7. 3 cable outputs and 3 telephone outputs
- 8.8. Décora type plugs
- 8.9. Door bell and smoke detectors

### 9. Plumbing

- 9.1. Zen plumbing accessories and faucets
- 9.2. Pex water piping
- 9.3. 1 exterior water outlet and 1 garage water outlet
- 9.4. Rough plumbing for dishwasher

### 10. Landscaping

- 10.1. Concrete front steps
- 10.2. Treated wood backyard balcony
- 10.3. Parging on the exposed foundation

### 11. Other

- 11.1. White latex paint (2 coats)
- 11.2. Interior doors model 555, Europa handles
- 11.3. Baseboards and trims model #38
- 11.4. Certificate of location on foundations by surveyor
- 11.5. G.C.R. warranty
- 11.6. Garage : gypsum on walls and ceiling with joints
- 11.7. Basement : finished
- 11.8. Interior house cleaning before delivery

### 12. Exclusions

- 12.1. Gutters
- 12.2. Any decorative element such as furniture, draperies, light fixtures, blinds, appliances, kitchen hood, colored paint, ceramic shower, arches, ogee, etc.
- 12.3. Alarm system wiring
- 12.4. Vacuum cleaner
- 12.5. Telephone and cable connection

Développement JH en collaboration avec



Le Ronaldo



Le Neymar



17 884, 17 888, 17 892 boulevard Gouin Ouest, Pierrefonds

3 maisons unifamiliales | 3 single-unit houses

**RONALDO: VENDU - NEYMAR: VENDU - MESSI: VENDU**

(TERRAIN INCLUS | LOT INCLUDED)

TPS & TVQ incluses | GST & PST included

\*Prix sujet à changement sans préavis | Price is subject to change without prior notice

\* Frais de copropriété applicables | Condominium fees apply



Jason Mruzek : (514) 621-2450



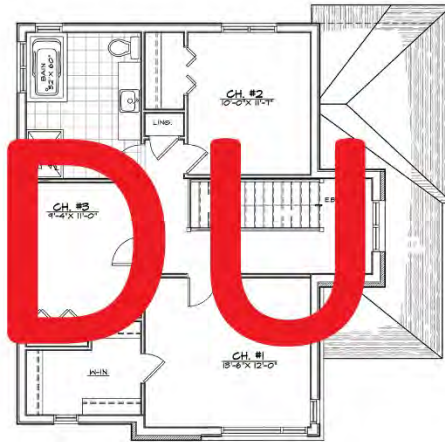
jasonmruzek@royalpage.ca



**LE RONALDO**



Rez-de-Chaussée | Ground Floor  
+/- 788 pi. car. | +/- 788 sq.ft

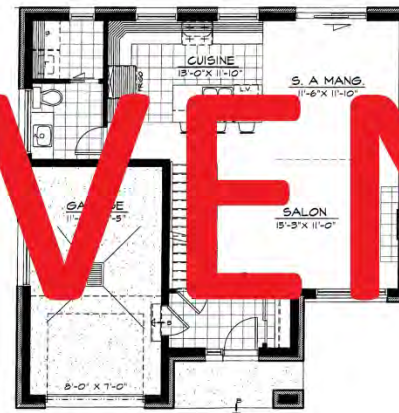


Étage | 2nd Floor  
+/- 830 pi. car. | +/- 830 sq.ft

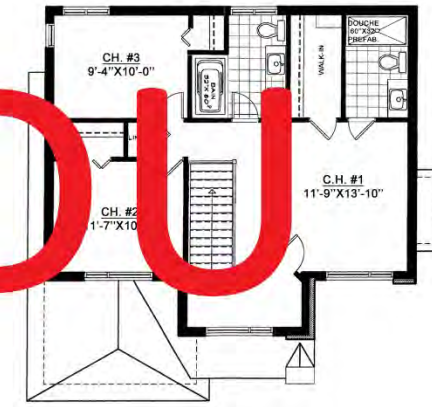
**VENDU**



**LE NEYMAR**



Rez-de-Chaussée | Ground Floor  
+/- 745 pi. car. | +/- 745 sq.ft

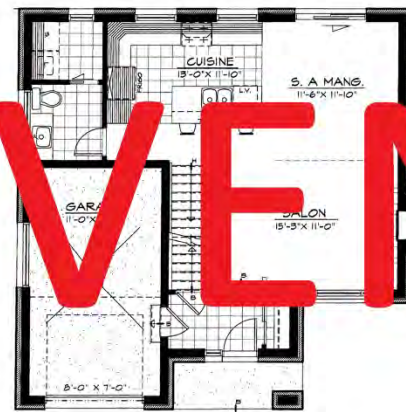


Étage | 2nd Floor  
+/- 856 pi. car. | +/- 856 sq.ft

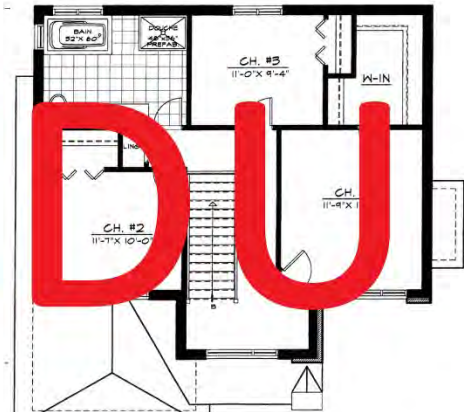
**VENDU**



**LE MESSI**



Rez-de-Chaussée | Ground Floor  
+/- 745 pi. car. | +/- 745 sq.ft



Étage | 2nd Floor  
+/- 856 pi. car. | +/- 856 sq.ft

**VENDU**

