

## Développement JH



**L'ÉLOQUENTE**

### **NOTRE-DAME-DE-L'ÎLE-PERROT**

**20 Gérald-Godin, lot# 2 067 123 (+/- 7 800 P.C./S.F.)**

**Superficie habitable/living area (+/- 1 703 P.C./S.F.)**

**Garage (+/- 253 P.C./S.F.)**

**549 900 \$ plus taxes \***

**(Terrain inclus/ Lot included)**

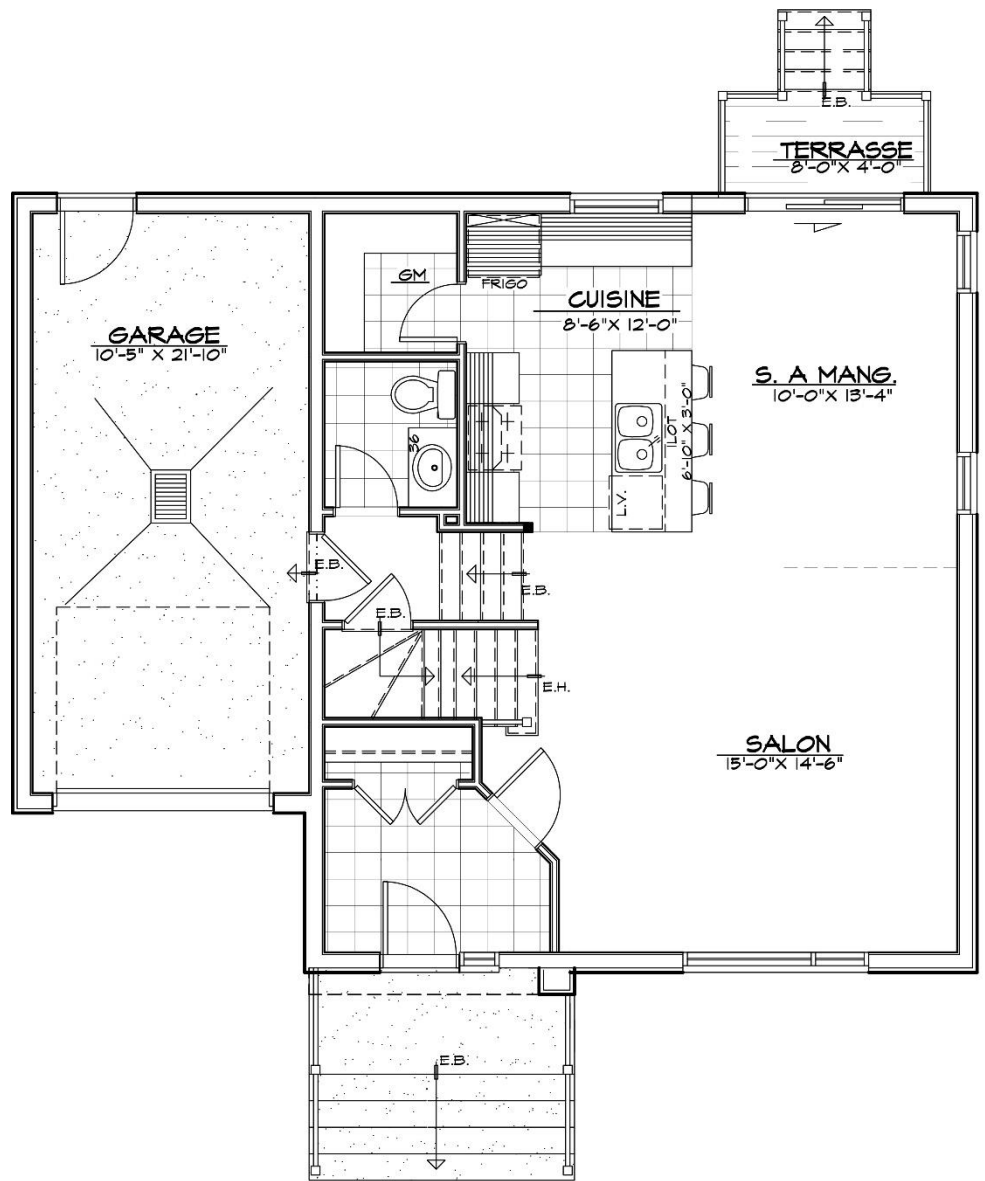
\*Pris sujet à changement sans préavis/Price is subject to change without prior notice

**514-620-6007 poste 0**

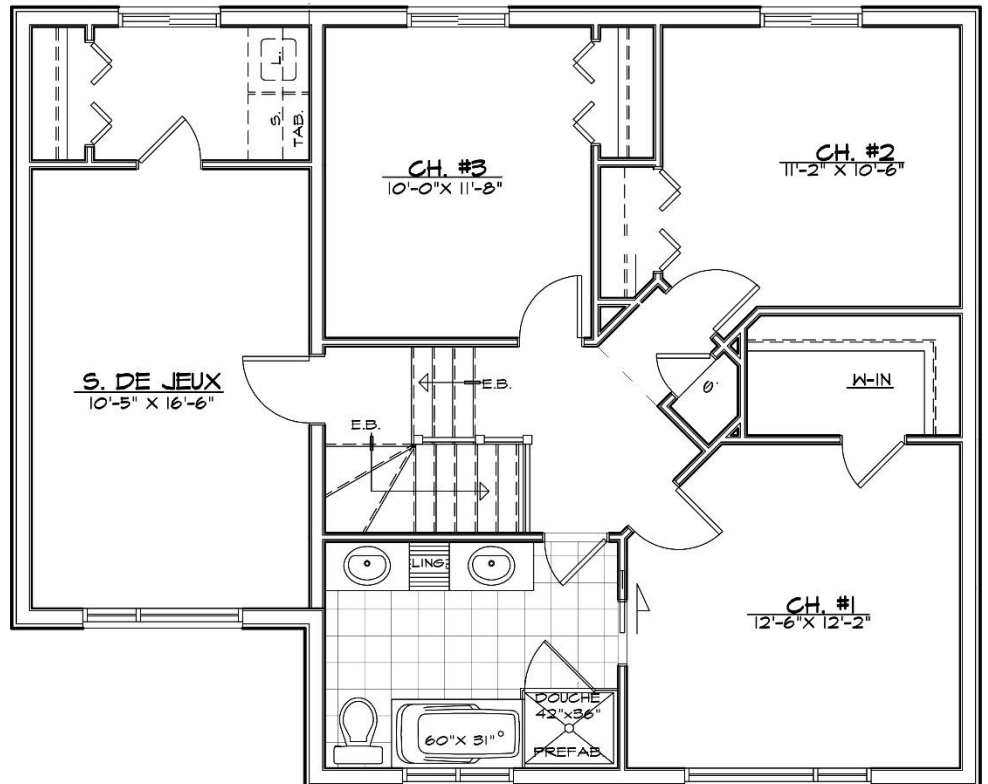
**[groupehoude.com](http://groupehoude.com)**

**R-D-C: +/- 770 P.C.**

**GARAGE : +/- 253 P.C.**



**ÉTAGE : +/- 933 P.C.**





## **SPÉCIFICATIONS**

### **ENVELOPPE THERMIQUE (Isolation)**

Toiture : R-41  
Murs extérieurs : R-24,5  
Murs de fondation : R-17  
Plancher du sous-sol : R-5

### **STRUCTURE**

Poutres en bois, toiture en contreplaqués ½ "  
Plancher en poutrelles et contreplaqués 5/8 "  
Murs extérieurs en 2"X6", divisions intérieures en 2"X4"

### **FINITION EXTÉRIEURE**

Façade : Simili-Pierre et "CanExel"  
Côtés et arrière : Déclin d'aluminium  
Revêtement de toiture : Bardeaux d'asphalte BP "Dakota"  
Fenêtres à battant en PVC de couleur en façade, côtés et arrière blanche, verre énergétique low 'E' moustiquaires incluses  
Porte extérieure, de garage "Garaga" en acier isolée de couleur  
Porte de service au garage en acier isolée blanche  
Galerie en bois traité 10'-0"X10'-0"

### **FINITION INTÉRIEURE**

#### **COUVRE-PLANCHER**

Vestibule, cuisine, salle de bain : Céramique  
Salon, salle à dîner et chambres :  
Lattes de merisier 3/4" pré-verniss (choix de 7 couleurs)

#### **PORTES ET BOISERIES** (Boiseries Raymond inc.)

Portes intérieures : MAS 555, peinturées blanches  
Plinthes et cadrages : #38, peinturés blancs  
poignée porte d'entrée : Capri-F15  
poignées portes intérieures : Athena-F15  
Escalier de l'étage merisier vernis, style "zen"  
Barreaux d'escalier en métal noir

#### **ARMOIRES ET VANITÉS**

Cuisine en Méla mine avec comptoir en Quartz ¾"  
Salle de bain en Méla mine avec comptoir en stratifié

#### **PEINTURE**

1 apprêt et 1 couche de finition blanc  
(sans COV)

#### **HAUTEUR DE PLAFOND**

#### **REZ-DE-CHAUSSÉE**

8'-0"

### **FINITION INTÉRIEURE (suite)**

#### **MÉCANIQUE**

#### **ÉLECTRICITÉ**

Entrée électrique 200 ampères  
Avertisseurs de fumée électrique  
Prises extérieures DDFT  
Détecteur de monoxyde de carbone dans le garage

#### **PLOMBERIE**

Réservoir à eau chaude 60 gallons  
Robinets de douche thermostatiques  
Évier de cuisine double en acier inoxydable  
Sanitaires standards blanc et robinetteries "Moën"  
1 sortie d'eau au garage et 1 sortie antigel à l'extérieur  
'Rough-in" de plomberie pour future salle de bain sous-sol

#### **VENTILATION ET CHAUFFAGE**

Humidificateur Lennox  
Fournaise électrique à air propulsé (sans serpentins)  
Échangeur d'air récupérateur à chaleur Lennox  
Sortie pour hotte de cuisine 6" rond

#### **BELL/CÂBLE/ASPIRATEUR CENTRAL**

(plaques non incluses)  
Filage de câble pour 2 sorties  
Filage de téléphone pour 2 sorties  
Tuyauterie d'aspirateur avec 2 sorties

#### **SYSTÈME D'ALARME**

Pré-filage seulement

#### **SERVICES INCLUS**

Nettoyage complet avant livraison  
Certificat de localisation sur fondation  
Garantie maisons neuves de la GCR  
Service après vente selon la GCR

#### **NON-INCLUS**

Gouttières  
Dalles de pavage  
Piquetage du terrain  
Meubles et décorations  
Luminaires intérieures et extérieures  
Hotte de cuisine  
Pompe à chaleur (thermopompe)  
Peinture murs et planchers du garage et du sous-sol  
Gazonnement du terrain  
Entrée de garage asphaltée