

**9343-9255 Québec inc.  
En collaboration avec**



## **LA CHALEUREUSE**

**Job 1301, 61 rue King, Pointe-Claire**

**Lot# 4 250 848 (+/- 4 920 P.C./S.F.)**

**Superficie habitable/living area (+/- 1 915 P.C./S.F.)**

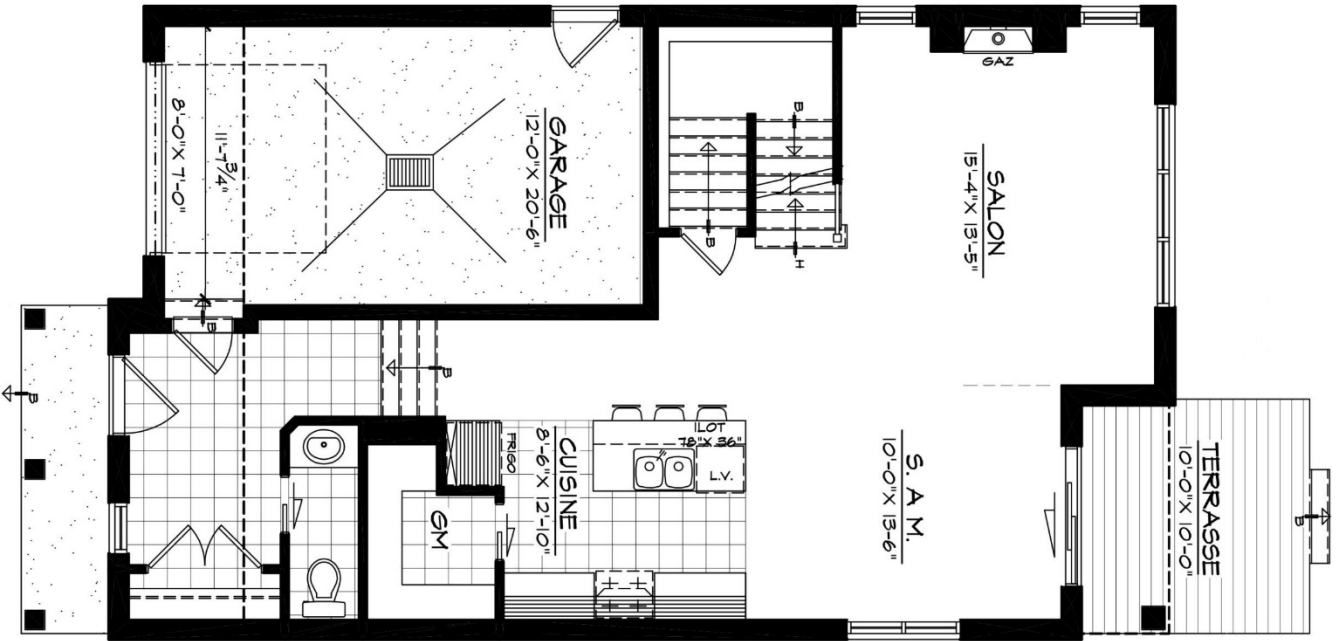
**Garage (+/- 266 P.C./S.F.)**

**1 195 000 \$**

**(Terrain et taxes incluses/ Lot and taxes included)**

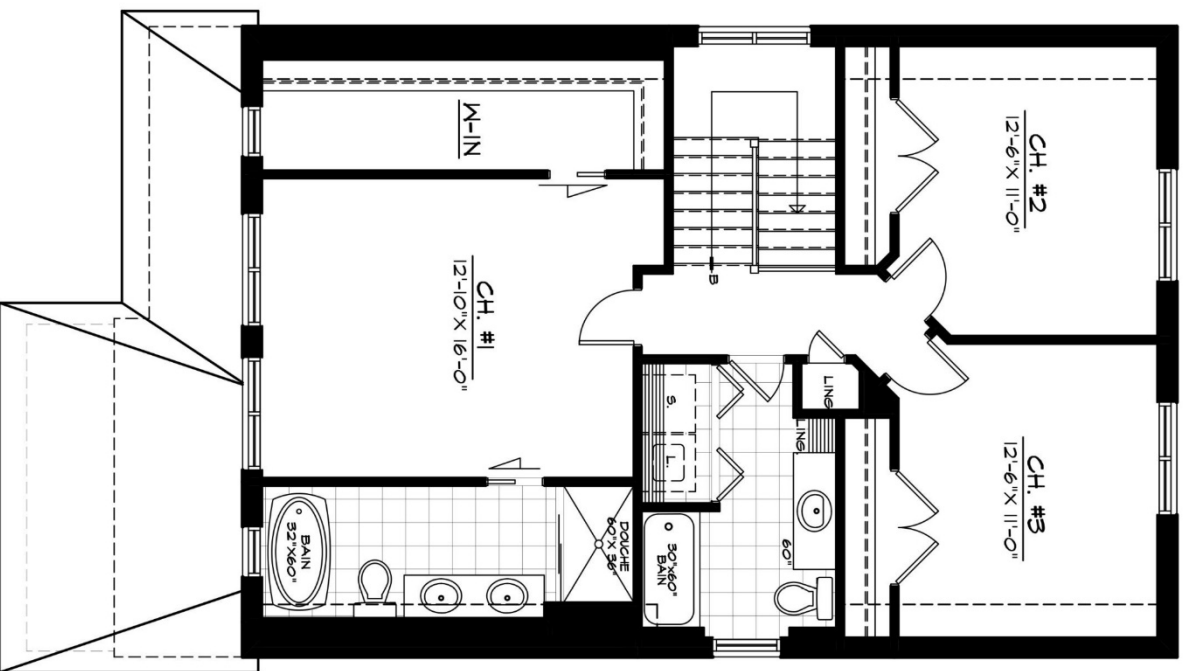
**\*Pris sujet à changement sans préavis/Price is subject to change without prior notice**

**(514) 620-6007  
groupehoude.com**



R-D-C : +/- 868 P.C./S.F.

GARAGE : +/- 266 P.C./S.F.



ÉTAGE : +/- 1 047 P.C./S.F.