

Développement JH



L'ÉLOQUENTE

NOTRE-DAME-DE-L'ÎLE-PERROT

20 Gérald-Godin, lot# 2 067 123 (+/- 7 800 P.C./S.F.)

Superficie habitable/living area (+/- 1 703 P.C./S.F.)

Garage (+/- 253 P.C./S.F.)

VENDU/SOLD

(Terrain inclus/ Lot included)

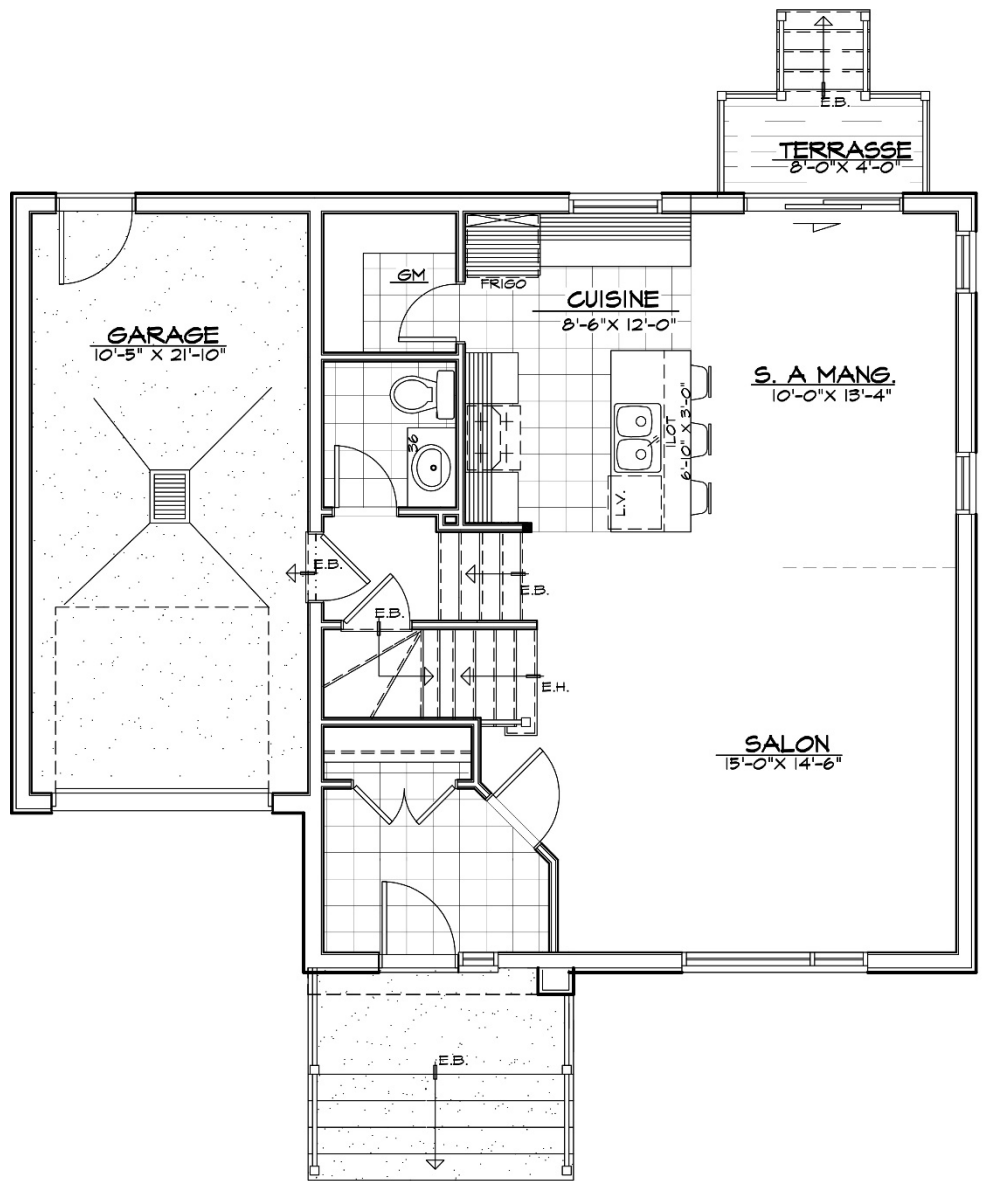
*Prix sujet à changement sans préavis/Price is subject to change without prior notice

514-620-6007 poste 0

groupehoude.com

R-D-C: +/- 770 P.C.

GARAGE : +/- 253 P.C.



ÉTAGE : +/- 933 P.C.

