

PROJET LE STILLVIEW

MAISON DE VILLE / TOWNHOUSE

HYMUS / STILLVIEW, POINTE-CLAIRE

À partir de 1 359 900 \$ taxes incluses

- Grande maison de ville de plus de 2 300 p.c.
- Garage double
- 4 chambres à coucher incluant 2 suites des Maîtres

From 1,359,900 \$ taxes included

- Huge townhouse of over 2,300 s.f.
- Double garage
- 4 bedrooms including 2 Master suites

PROJET LE STILLVIEW

MAISON DE VILLE / TOWNHOUSE

HYMUS / STILLVIEW, POINTE-CLAIRE

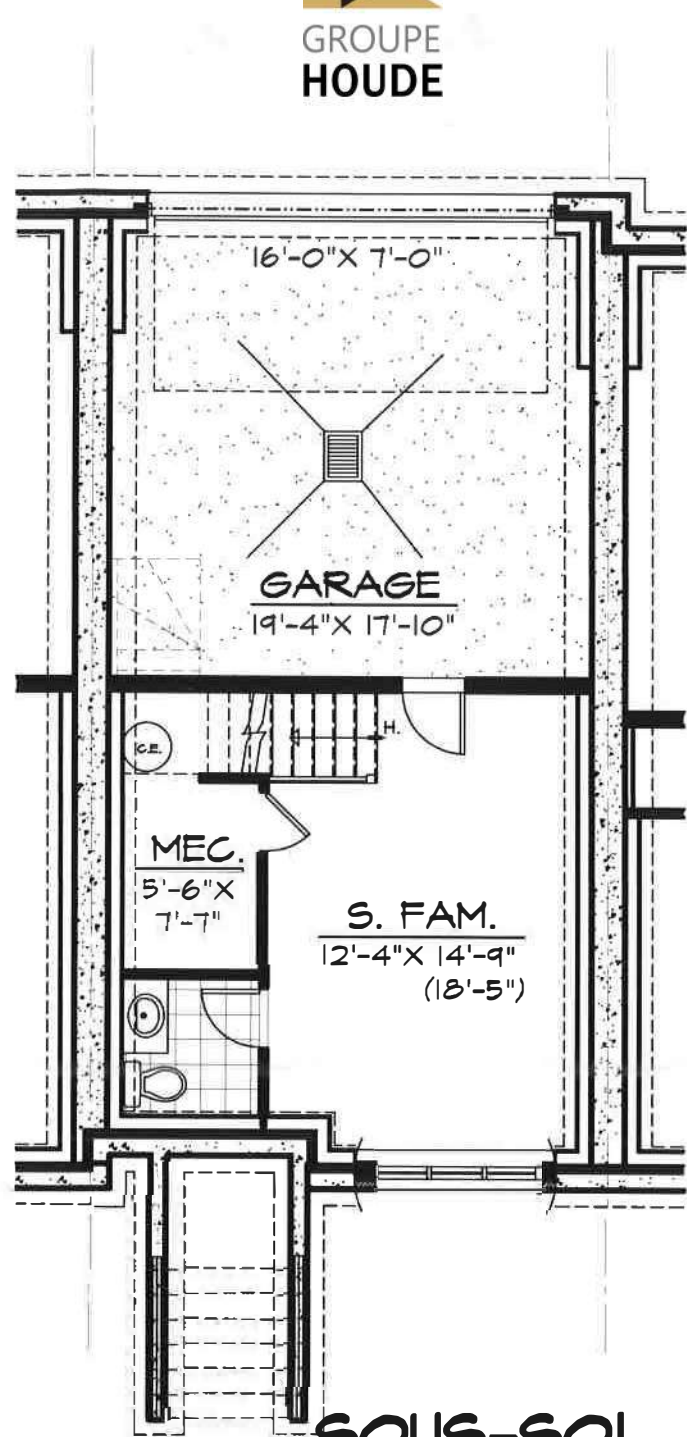




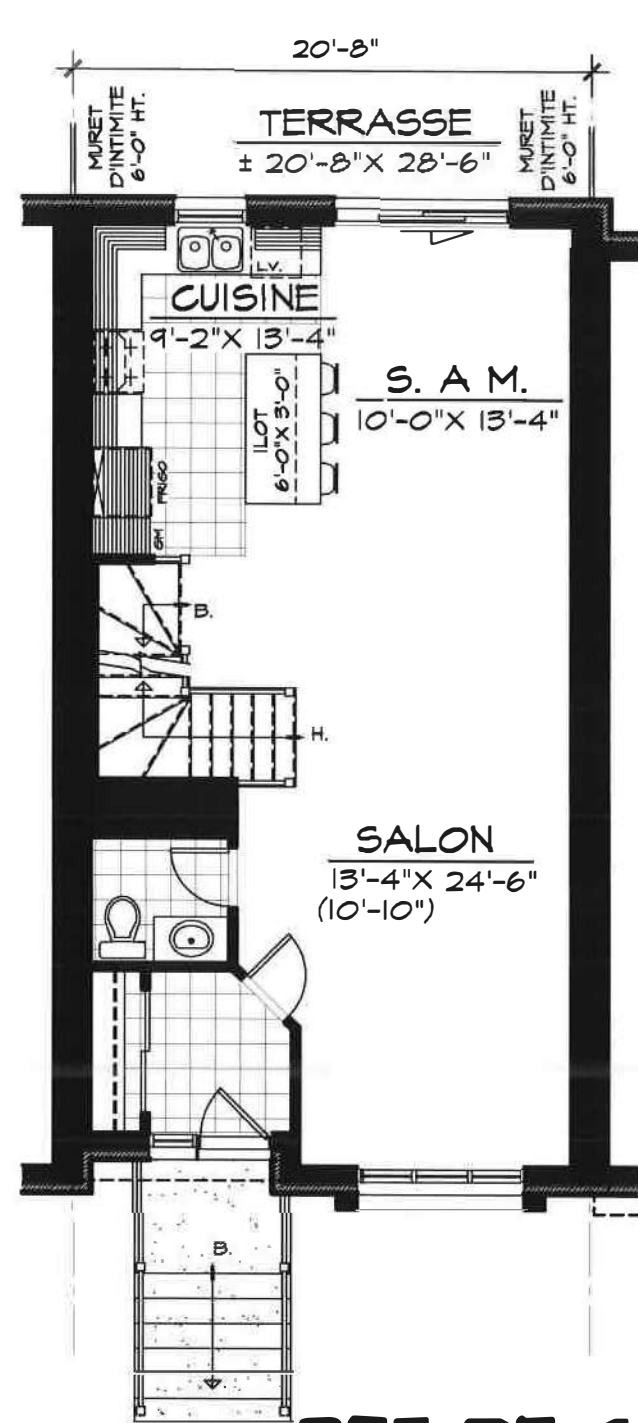
GROUPE
HOUDE

PROJET LE STILLVIEW

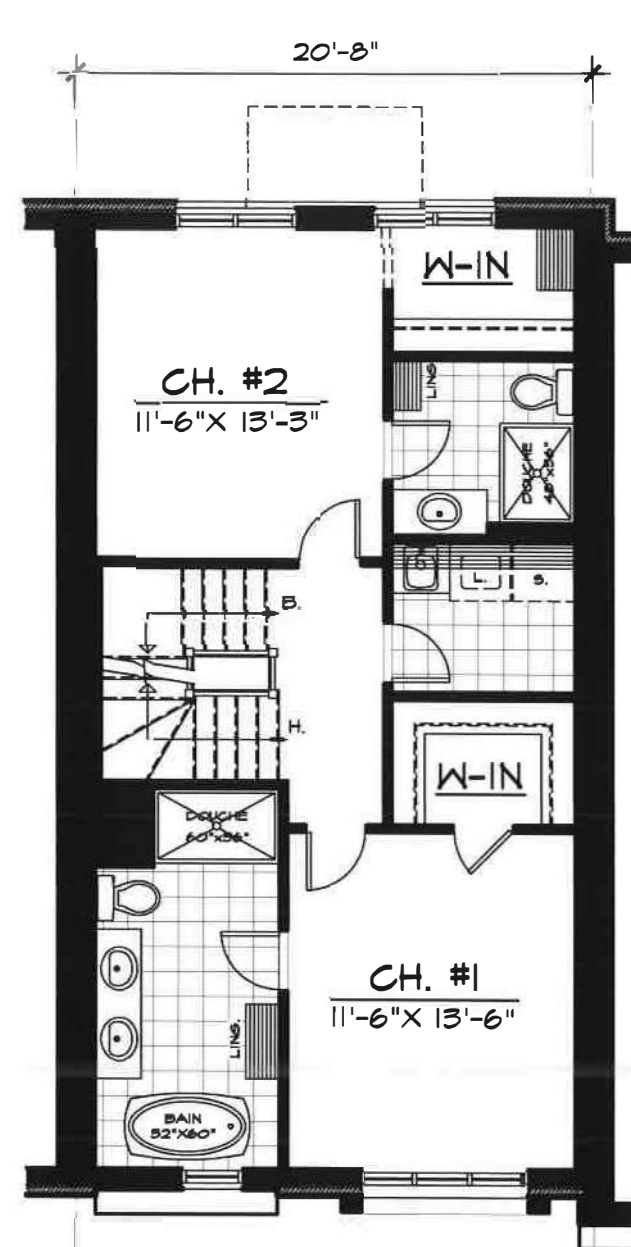
MAISON DE VILLE / TOWNHOUSE



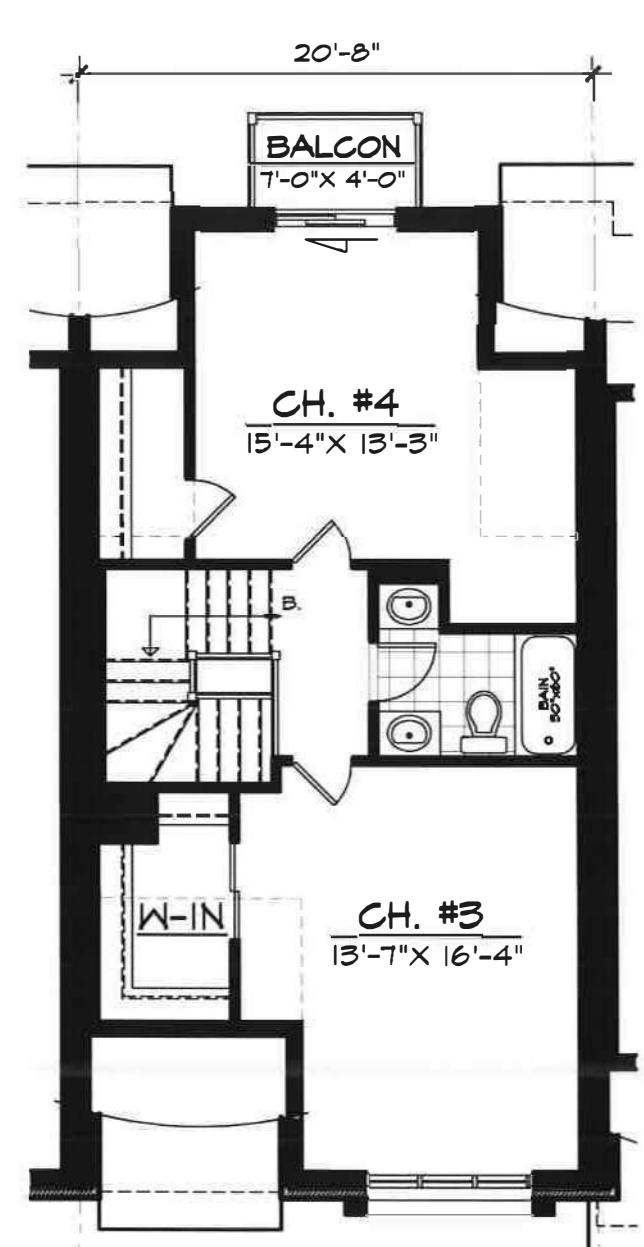
SOUS-SOL
GARAGE : 402 P.I.C.A.



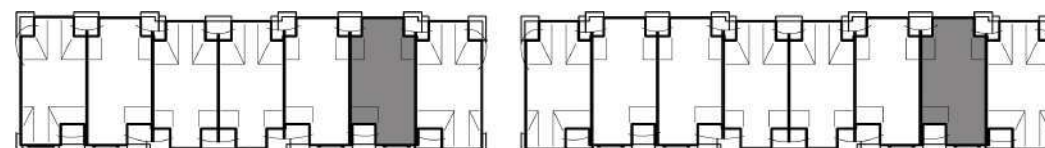
REZ-DE-CH.
818 P.I.C.A.



2e ETAGE
824 P.I.C.A.



3e ETAGE
719 P.I.C.A.



Reproduction complete ou partielle interdite.
Les dimensions ou aménagement sont sujets a
modifications sans avis préalable.